

Safie GO 180 レンタルにあたってのご案内

この度はお申し込みをいただき、誠にありがとうございます。
設置にあたり、必ず本資料をご一読ください。
なお、破損・紛失の場合には実費をご請求させていただきますので、
取り扱いには十分ご注意ください。

<本資料について>

- 1.同梱物のご案内
- 2.設置方法
- 3.映像の視聴方法
- 4.LIVE配信モードの切替
- 5.便利な使い方
- 6.ご返却方法
- 7.お問い合わせについて



1.同梱物のご案内

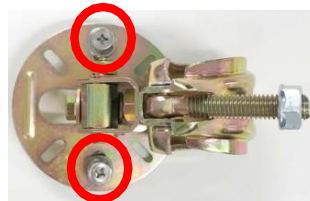
同梱物に不足がないかご確認ください。

	名称	区分
1	カメラ本体（背面に設置用金具付）	レンタル
2	単管取り付けブラケット	レンタル

1



2

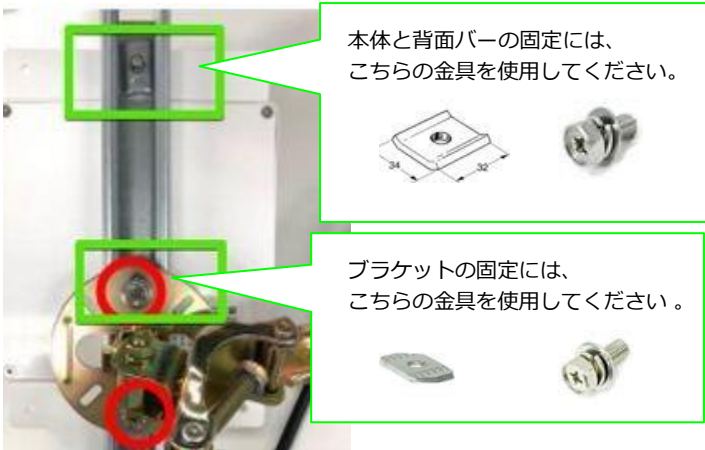


2.設置方法

注意：故障の原因となるため、カメラは上下さかさまに設置しないでください。

1. カメラ背面の下部に、単管取付ブラケットをネジ止めします。

2. ブラケットを単管に取り付けます。



3. カメラの上下・左右の角度を決めて、2カ所のナットを締めて固定します。

※ 地面に対して45度までの角度で垂直に設置してください。

(背面に水がたまらないように設置してください)



3.映像の視聴方法

1.パスワードを設定してください

▼はじめてcoomonitaを使う方

coomonitaから「アカウント登録手続きのお願い」というメールが届いています。

ブラウザ・もしくはスマホアプリから、メールに記載がある仮パスワードでログインした後、任意のパスワードを設定してください。

▼以前からcoomonitaをご利用の方

以前登録いただいたパスワードにてログインしてください。

パスワードを忘れた場合はログイン画面「パスワードを忘れた方はこちら」から、パスワードリセットが可能です。

2.映像を視聴しましょう

WEBブラウザからアプリを開く、もしくはスマホアプリをダウンロードしてください。

WEB、GOogle play・App Storeで「クラウドカメラビュー」と検索してください。

カメラが接続されていれば、ログイン後すぐに映像視聴が可能です。

<https://coomonita.safie.link/app/>



4.LIVE配信モードの切替

Live映像閲覧時、実際の映像とビューアーの映像に、5~15秒ほどの遅延が生じます。
その差異を減らす機能が、低遅延モードです。
設定方法は下記をご参照ください。

現在のモード確認方法

PC

映像確認画面右下の歯車アイコンにマウスオーバーすることで現在の映像視聴モードを確認することができます。

LIVE配信モード：低遅延→低遅延モード ON
LIVE配信モード：通常 →低遅延モード OFF

- 対応ブラウザ
- ・GOogle Chrome 最新版
- ・Mozilla Firefox 最新版
- ・Safari 最新版

※左記以外のブラウザでは通常モードのみとなります。



スマホ

映像確認画面でカメラ映像をタップすると、左上に現在の映像視聴モードが表示されます。

低遅延モード→低遅延モード ON
通常モード →低遅延モード OFF



設定方法

PC



①映像右上の  をクリック



②「カメラ設定」をクリック



③LIVE配信モードの「低遅延」をクリック（緑色になっていれば選択されている状態です）

スマホ



①設定をタップ



②「カメラ設定」をタップ



③LIVE配信モードの「低遅延」をタップ

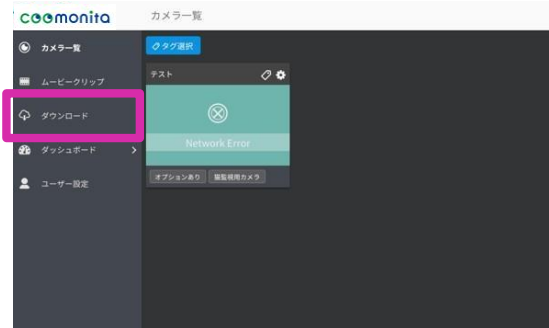
注意事項

カメラの接続状況や、映像視聴側の接続状況が悪い場合は、カメラ設定で低遅延モードに設定していても、通常モードでのLive映像配信に切り替わります。

5.便利な使い方

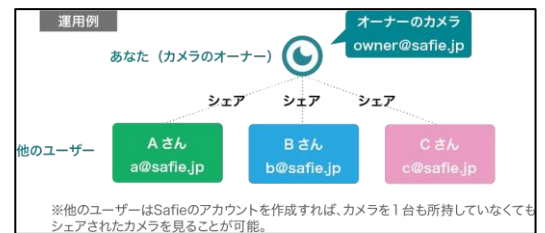
| 動画をダウンロードしたい

PCのビューアーから可能です。
 左メニューの「ダウンロード」から
 月72時間/台までダウンロードできます。
 ※スマホアプリからはダウンロードできません。



| 他の人に映像をみせたい

他のユーザーに（1台あたり15人まで）自分のカメラの映像をシェア（見せる）ことができます。
 あなたがシェアした後に、相手がSafieにログインするとカメラ映像が表示された状態になります。
 シェアはいつでも解除することが可能です。
 解除されると、他のユーザーは映像を見ることができなくなります。



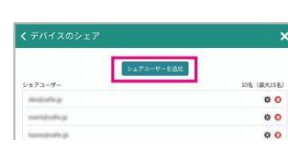
PC



①映像右上の をクリック



②「シェア」をクリック



③「シェアユーザーを追加」をクリック



④シェアするアドレスを入力し、権限を選んでシェア

スマホ



①右上の「歯車マーク」をクリック



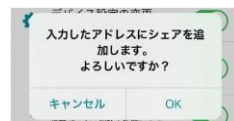
②デバイス設定画面の「シェア」をクリック



③「シェアユーザーの追加」をクリック



④シェアしたい相手のメールアドレスを記入し、権限を設定、権限の設定後一番下の「シェアする」をクリック



⑤「OK」をクリック

※困ったときの解決方法

よくあるトラブル

- カメラが起動しない
- カメラ映像が映らない
- カメラ映像が途切れる

お問い合わせいただく前に、以下をご確認ください。

1 正しく電源供給されていますか？

- 電源供給の規格（AC100V）を満たしているかご確認ください。
→十分な電源が供給されていないとカメラが正常に動作できません。規格（AC100V）を満たしているかご確認ください。

2 LTEサービスエリア内で利用していますか？

- LTEサービスエリア外でご利用の場合は、映像が映らなかつたり、途切れる場合があります。
→LTEサービスエリア内かどうかご確認ください。
- LTEサービスエリアの確認方法 ※QRコードからもお調べできます。
 - ①WEBで検索ワードに「docomo LTE」と入力し検索する。
 - ②検索結果の一覧から「通信・エリア| NTTドコモ...」をクリックします。
 - ③ご利用の場所がLTEサービスエリア内かどうかご確認ください。

3 ファームウェアは最新版にアップデートされていますか？

- ファームウェアを最新版にアップデートすることで、不具合が修正される場合があります。
→「Safie Viewer」にファームウェアの更新通知が表示されている場合は、更新をお願いいたします。

4 電源コンセントを一度抜き、再度挿し直してください。

- 物理的に電源コンセントを抜いたのち、挿し直してください。電源コンセント自体に問題はありませんか？
→他の機器を接続して動作するか確認してください。
電源タップを使用している場合、電源タップ自体に問題はありませんか？
→他の機器を接続して動作するか確認してください。
-

6.ご返却方法

ご返却にあたって

- ①レンタル契約終了日までに（レンタル契約終了日が土日・祝日の場合は、前営業日までに）、下記送付先にカメラが届くようにご返却ください。
- ②ご返却日を過ぎた場合は、暦月計算の自動延長となり、ご請求が発生します。
- ③ご返却の送料はお客様負担にてお願いいたします。
- ④ご契約終了またはレンタル品が返却された時点で、録画が削除されます。必要な映像は事前にダウンロードを行ってください。
- ⑤レンタル品ではないものが同梱されていた場合は、着払いにてご返送いたしますので、ご了承ください。

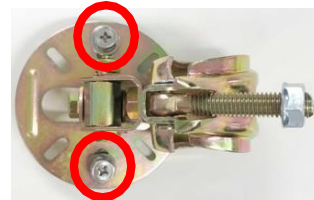
ご返却いただく物

	名称	区分
1	カメラ本体（背面に設置用金具付）	レンタル
2	単管取り付けブラケット	レンタル

1



2



※ネジ・ナットもご返却ください

ご返却先

〒917-0249

福井県小浜市宮の前1-26 **Safie** レンタル事務局宛

TEL：03-6372-1276（返却連絡先）

※上記の電話番号は配送伝票記載用となり、お問合わせ用番号ではありません。

7. クラウド録画カメラサービス「coomonita（コーモニタ）」に関するお問い合わせ

クラウド録画カメラサービス「coomonita（コーモニタ）」法人サポート
<https://support.ntt.com/coomonita/inquiry/search/>